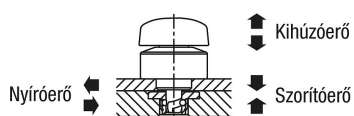


# Nemesacél forgó-szorító retesz műanyag vagy nemesacél forgófej

Termékleírás / Termékillesztrációk



## Leírás

### Termékleírás:

A forgó-szorító reteszek a készülékek vagy fedelek gyors és egyszerű cseréjére és zárásra szolgálnak.

A szerszám nélküli szorítás lerövidíti a szerelési időt.

### Anyag:

Ház, nemesacél.

Csap, acél.

Forgatófej, nemesacél vagy PA termoplasztikus műanyag (poliamid).

### Kivitel:

Ház, fémtiszta.

Csap, nikkelezett.

Forgatófej, PA, üvegszál erősítésű, fekete.

Forgatófej, nemesacél, fémtiszta.

### További információk:

Nemesacél M3 rögzítőcsavarok mellékelve.

1. szerelési lehetőség alak 6 mm-es lemezvastagsághoz.

2. szerelési lehetőség > 6–14 mm-es lemezvastagsághoz.

### Működési mód:

Ellenőrizze, hogy a forgatófej "OFF" állásban van-e.

Helyezze a forgó-szorító reteszt az előszerelt szorítólapba.

Forgassa a forgatófejet "ON" állásba.

Kattanás hallható, ha teljesen be van szorítva.

### Tartozékok:

Szorítólapok K1560

### Rajzi hivatkozás:

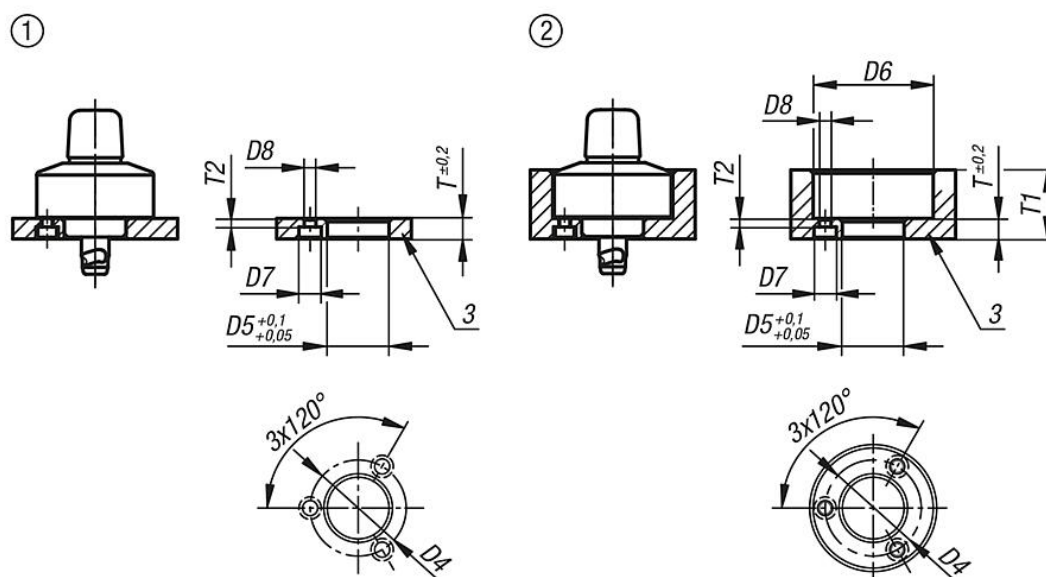
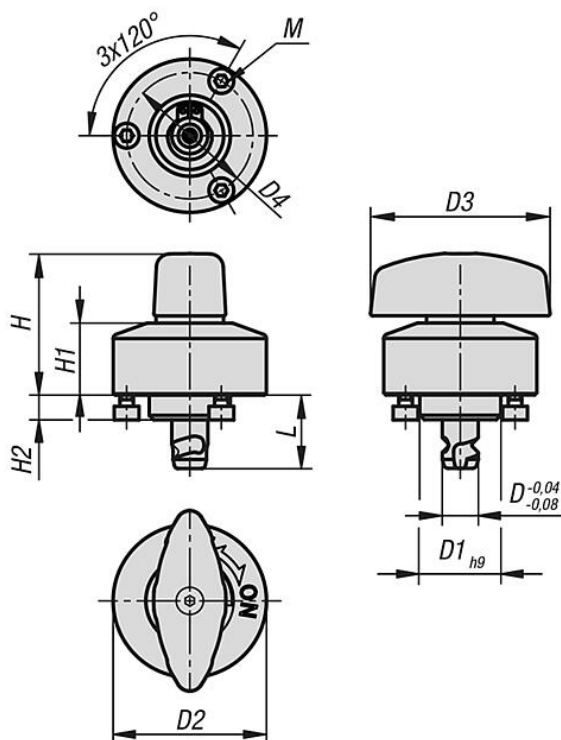
1) 1. szerelési lehetőség

2) 2. szerelési lehetőség

3) Lemez

# Nemesacél forgó-szorító retesz műanyag vagy nemesacél forgófej

Rajzok



## Termékáttekintés

### Forgó-szorító retesz, acél, műanyag vagy nemesacél forgatófej

Rendelési szám	Komponens anyaga	Kivitel 2	D	L	D1	D2	D3	D4	H	H1	H2	M	D5	D6	D7	D8	T	T1	T2
K1559.816	poliamid	csapok, acél	8	16,3	18	34	40	28	31,5	16	5,5	M03X0,5	18	35	6,5	3,4	6	6-20	2,5
K1559.8161	nemesacél	csapok, acél	8	16,3	18	34	40	28	31,5	16	5,5	M03X0,5	18	35	6,5	3,4	6	6-20	2,5

## Nemesacél forgó-szorító retesz műanyag vagy nemesacél forgófej

### Termékáttekintés

Rendelési szám	Komponens anyaga	Kivitel 2	Szorítóerő N	Nyíróerő kN	Kihúzóerő F kN	Hőállóság
<b>K1559.816</b>	poliamid	csapok, acél	400	4,8	1,6	≤130 °C
<b>K1559.8161</b>	nemesacél	csapok, acél	400	4,8	1,6	≤200 °C