

## Tájoló kúp, acél, központosító egységekhez

Termékleírás / Termékillustrációk



### Leírás

#### Anyag:

Acél kúp.  
Csapágyacél golyók.

#### Kivitel:

Edzett és köszörült kúp.  
Kúpra vulkanizált golyók.

#### További információk:

A tájoló kúpok a tájolóperselyekkel együtt központosító egységet képeznek két gépelem nagy pontosságú tájolásához. A rendszer ismétlési pontossága  $<0,003$  mm. A vulkanizált gumi nem töredezik meg és nem érzékeny a szennyeződésekre vagy a forgácsokra. A kisebb beakadt forgácsok nem okoznak gondot a rendszer számára.

#### Hőmérséklet-tartomány:

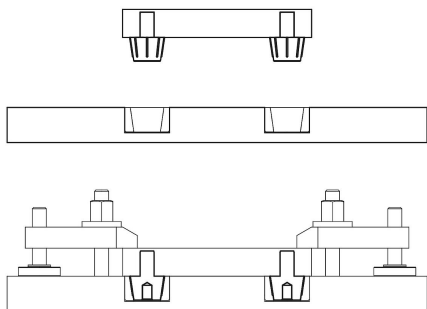
max.  $+80$  °C.

#### Működési elv:

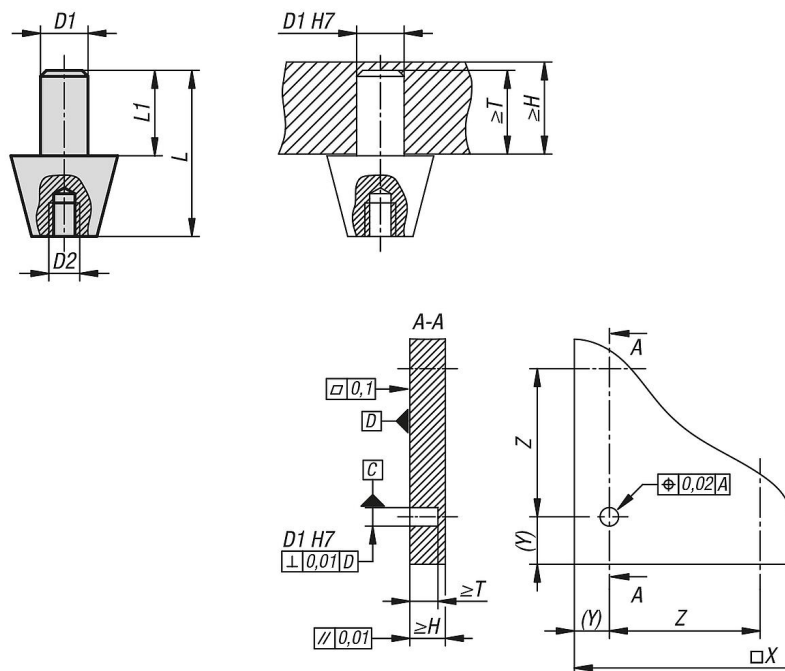
A tájoló kúp és a tájolópersely összeillesztett állapotában a golyók a rugalmas alakváltozási tartományban nyomódnak össze, és így nagy pontossággal rögzítik azt a két gépelemet, amelyekbe be vannak építve. Ahhoz, hogy a golyók a rugalmas alakváltozási tartományban összenyomódjanak, csak annak a furatnak a mélységére kell ügyelni, amelybe a tájolóperselyt bepréselik. A tájolóperselybe illeszkedő tájoló kúpot már illesztésre készen szállítjuk, és csak fel kell feküdnie az ellendarab felületére. Innentől pontos nullponti tájolórendszerrel bírunk.

Tájoló kúp, acél, központosító egységekhez

Termékleírás / Termékillesztrációk



Rajzok



## Tájoló kúp, acél, központosító egységekhez

## Termékáttekintés

## Kúpos központosító egység

Rendelési szám	Méret	D1	D2	H min.	L max.	L1	T min.	a következő cikkszámhoz:
K1627.1	1	6	M4	12	17,5	9	9	K1628.1
K1627.3	3	10	M8	21	35	18	18	K1628.3