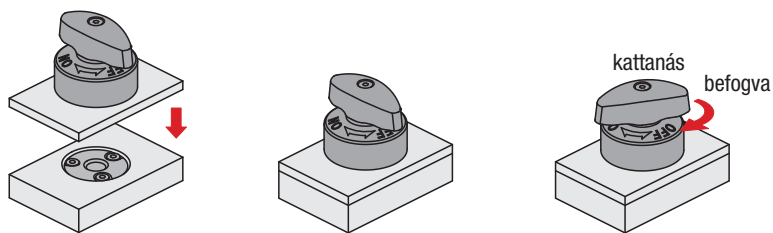


Műszaki megjegyzés K1559 forgó-szorító reteszhez és K1560 szorítólaphoz



1. Alkalmazás:

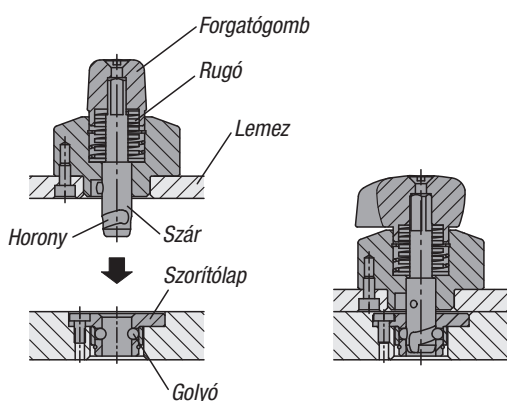


Ellenőrizze, hogy a forgatófej „OFF” állásban van-e. Helyezze a forgó-szorító reteszt az előszerelt szorítólapba.

Fordítsa a forgatófejet „ON” állásba. Kattanás hallható, ha teljesen be van szorítva.

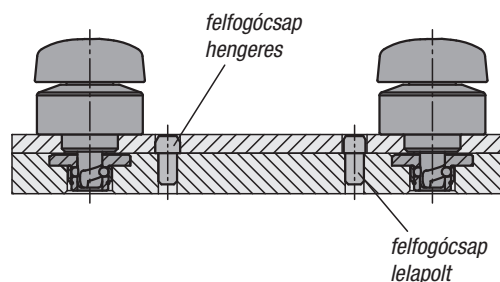
2. Működés:

A forgó-szorító retesz és a szorítólap összeillesztésekor a horony a forgatás közben a szorítólapban a golyók mentén mozog. A rugó összenyomódik és rögzíti a komponenseket.

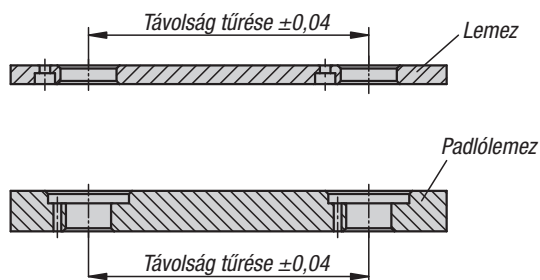


Ismétlési pontosság:

Nagyobb ismétlési pontosság kiegészítő felfogócsapok segítségével érhető el (ezek nem részei a szállitmánynak).



Gyártási tűréshatárok:



Alkalmazási példák:

