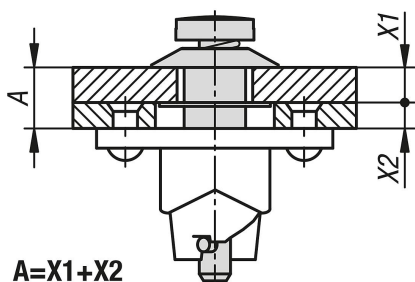


## Negyedfordulós zárok, hornyos fejjel

Termékleírás / Termékillesztrációk



### Leírás

#### Anyag:

Acél.

#### Kivitel:

Horganyzott.

#### További információk:

A negyedfordulós zárok csappantyúk, tartályfedelek, gépburkolatok és hasonló elemek biztonságos tartására szolgálnak. A záróelemet 90°-kal elforgatva zárják és nyitják. Az úgynevezett keresztcsap a zárócsapban az alsó záróelemen lévő görbén mozog, és így előfeszíti a rugót. A görbe végén egy mélyedés található, amelyben a keresztcsap reteszeli. A zár rugó által előidézett előfeszítő ereje biztosítja, hogy a csatlakozás rezgésbiztos módon zárva maradjon.

A zárrendszer minden alkatrésze (zárócsavar, rögzítő alátét és alsó záróelem) rögzítve van a fedélhez vagy a kerethez van csatlakoztatva.

Horonnyal működtethető.

A negyedfordulós zár mindig 1/4-es forgózárból, rögzítő alátétből és az alsó záróelemből áll.

#### Műszaki adatok:

Maximális húzóerő 1300 N.

#### Szerelés:

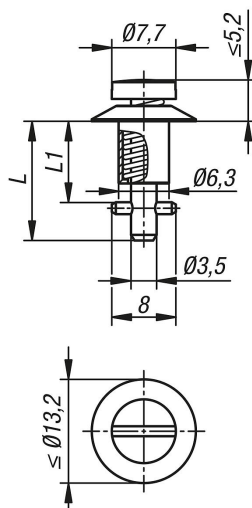
Egy 8 mm-es furatot fúrnak a fedélen, a csapot egy keresztcsappal behelyezik, és hátulról rögzítik a rögzítő alátéttel. A keretbe 13 mm-es központfuratot és két rögzítő furatot fúrnak az alsó rész furatmintájának megfelelően.

#### Tartozékok:

K1731 rögzítő alátét.

K1732 alsó záróelem.

## Rajzok



## Negyedfordulós záruk, hornyos fejjel

### Termékáttekintés

Rendelési szám	A	L	L1
K1730.211015	0,75 - 1,50	14,95	10,15
K1730.211090	1,50 - 2,25	14,95	10,9
K1730.211165	2,25 - 3,00	14,95	11,65
K1730.211240	3,00 - 3,75	17,2	12,4
K1730.211315	3,75 - 4,50	17,2	13,15
K1730.211390	4,50 - 5,25	17,2	13,9
K1730.211465	5,25 - 6,00	19,45	14,65
K1730.211540	6,00 - 6,75	19,45	15,4
K1730.211615	6,75 - 7,50	19,45	16,15
K1730.211690	7,50 - 8,25	21,7	16,9
K1730.211765	8,25 - 9,00	21,7	17,65
K1730.211840	9,00 - 9,75	21,7	18,4
K1730.211915	9,75 - 10,50	23,95	19,15
K1730.211990	10,50 - 11,25	23,95	19,9
K1730.212065	11,25 - 12,00	23,95	20,65
K1730.212140	12,00 - 12,75	26,2	21,4
K1730.212215	12,75 - 13,50	26,2	22,15
K1730.212290	13,50 - 14,25	26,2	22,9
K1730.212365	14,25 - 15,00	28,45	23,65
K1730.212440	15,00 - 15,75	28,45	24,4
K1730.212515	15,75 - 16,50	28,45	25,15
K1730.212590	16,50 - 17,25	30,7	25,9
K1730.212665	17,25 - 18,00	30,7	26,65
K1730.212740	18,00 - 18,75	30,7	27,4
K1730.212815	18,75 - 19,50	32,95	28,15
K1730.212890	19,50 - 20,25	32,95	28,9
K1730.212965	20,25 - 21	32,95	29,65