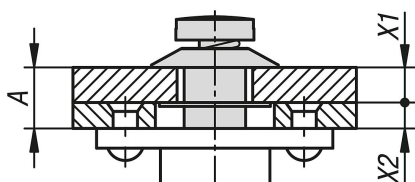


## Negyedfordulós zárok, csillagmarkolattal

Termékleírás / Termékillusztrációk



$$A=X1+X2$$

### Leírás

#### Anyag:

Acél.

#### Kivitel:

Horganyzott.

#### További információk:

A negyedfordulós zárok csappantyúk, tartályfedelek, gépburkolatok és hasonló elemek biztonságos tartására szolgálnak. A záróelemet 90°-kal elforgatva zárják és nyitják. Az úgynevezett keresztcsap a zárócsapban az alsó záróelemen lévő görbén mozog, és így előfeszíti a rugót. A görbe végén egy mélyedés található, amelyben a keresztcsap reteszeli. A zár rugó által előidézett előfeszítő ereje biztosítja, hogy a csatlakozás rezgésbiztos módon zárva maradjon.

A zárrendszer minden alkatrésze (zárócsavar, rögzítő alátét és alsó záróelem) rögzítve van a fedélhez vagy a kerethez van csatlakoztatva.

Szerszám nélkül működtethető csillagmarkolattal.

A negyedfordulós zár mindig 1/4-es forgózárból, rögzítő alátétből és az alsó záróelemből áll.

#### Műszaki adatok:

Maximális húzóerő 1300 N.

#### Szerelés:

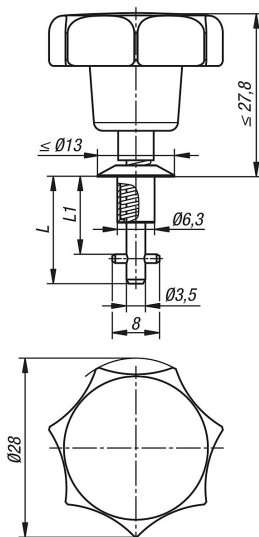
Egy 8 mm-es furatot fúrnak a fedélen, a csapot egy keresztcsappal behelyezik, és hátulról rögzítik a rögzítő alátéttel. A keretbe 13 mm-es központfuratot és két rögzítő furatot fúrnak az alsó rész furatmintájának megfelelően.

#### Tartozékok:

K1731 rögzítő alátét.

K1732 alsó záróelem.

### Rajzok



## Negyedfordulós záruk, csillagmarkolattal

### Termékáttekintés

Rendelési szám	A	L	L1
K1730.411315	0,75 - 1,50	18,15	13,15
K1730.411390	1,50 - 2,25	18,15	13,9
K1730.411465	2,25 - 3,00	18,15	14,65
K1730.411540	3,00 - 3,75	20,4	15,4
K1730.411615	3,75 - 4,50	20,4	16,15
K1730.411690	4,50 - 5,25	20,4	16,9
K1730.411765	5,25 - 6,00	22,65	17,65
K1730.411840	6,00 - 6,75	22,65	18,4
K1730.411915	6,75 - 7,50	22,65	19,15
K1730.411990	7,50 - 8,25	24,9	19,9
K1730.412065	8,25 - 9,00	24,9	20,65
K1730.412140	9,00 - 9,75	24,9	21,4
K1730.412215	9,75 - 10,50	27,15	22,15
K1730.412290	10,50 - 11,25	27,15	22,9
K1730.412365	11,25 - 12,00	27,15	23,65
K1730.412440	12,00 - 12,75	29,4	24,4
K1730.412515	12,75 - 13,50	29,4	25,15
K1730.412590	13,50 - 14,25	29,4	25,9
K1730.412665	14,25 - 15,00	31,65	26,65
K1730.412740	15,00 - 15,75	31,65	27,4
K1730.412815	15,75 - 16,50	31,65	28,15
K1730.412890	16,50 - 17,25	33,9	28,9
K1730.412965	17,25 - 18,00	33,9	29,65
K1730.413040	18,00 - 18,75	33,9	30,4
K1730.413115	18,75 - 19,50	36,15	31,15
K1730.413190	19,50 - 20,25	36,15	31,9
K1730.413265	20,25 - 21	36,15	32,65