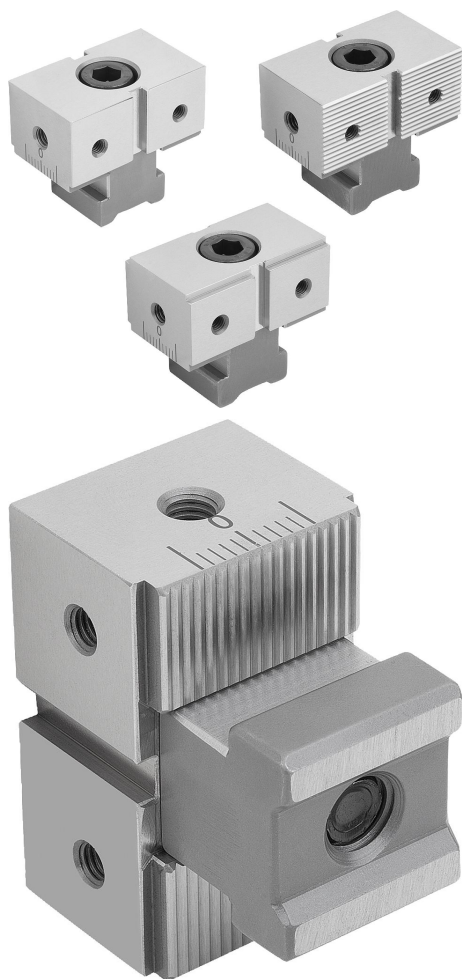


## ES rögzített pofák, többszörös befogórendszerhez

Termékleírás / Termékillustrációk



### Leírás

#### Anyag:

Szerszámacél.

#### Kivitel:

edzett és köszörült (HRC 55 ±2).

#### További információk:

A rögzített pofák három különböző változata közül választhat:

- sima kivitel A alak az előre megmunkált munkadarabokhoz.
- bordázott kivitel B alak nyers munkadarabokhoz.
- lépcsős szorítópofák C alak kis befogóélű befogáshoz.

Az oldalsó rögzítőfuratok a munkadarab ütközőinek rögzítésére használják. A szorítófelületeken található két csavarlyukkal további támasztólecek szerelhetők fel a munkadarabok optimális befogási mélysége érdekében.

#### Használat:

Az ES rögzített pofákat a befogási situációnak megfelelően helyezik el a befogósíneken. A rögzítőcsavar meghúzásával a fogazaton keresztül alakzáró kapcsolat jön létre. Így a szorítóelemek nagy szorítóerejét is felveszi. Az ES rögzített pofán az alacsony befogónek köszönhetően különösen alkalmas kisebb munkadarabok és nagyobb mennyiségek rögzítésére. Ez azt jelenti, hogy még nagyobb tételek is gazdaságosan feldolgozhatók.

#### Előnyök:

A befogósínek és a rögzített pofák oldalán található skála segítségével pontosan be lehet állítani a rögzített ütközők helyzetét.

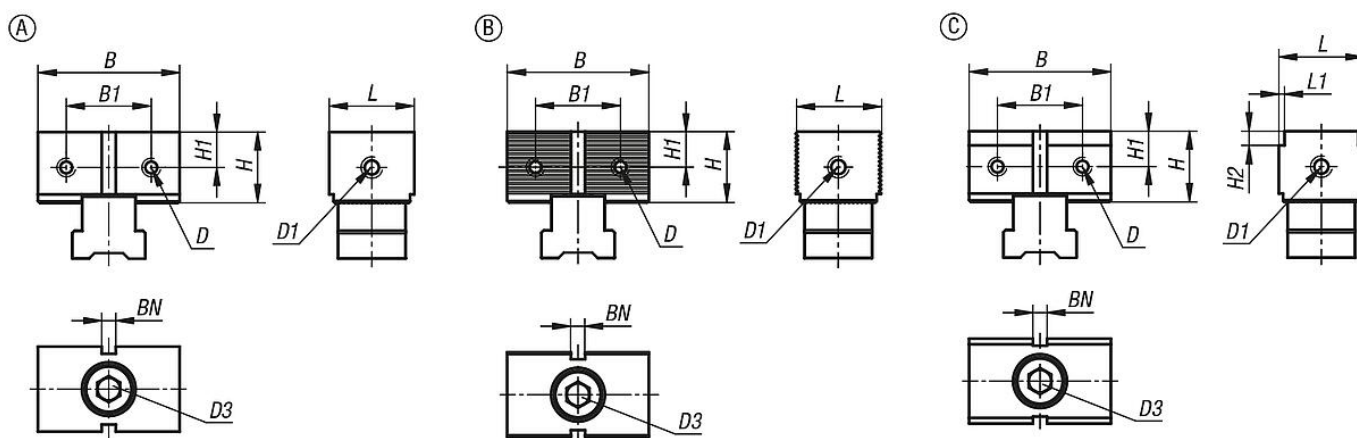
#### Szállítási terjedelem:

ES rögzített pofa.

Rögzítőcsavar.

Horonycsap.

### Rajzok



### Termékáttekintés

## ES rögzített pofák, többszörös befogórendszerhez

## ES rögzített pofák, többszörös befogórendszerhez

### Termékáttekintés

Rendelési szám	a következő rendszer szélességhez:	Alak	Alaktípus	L	B	H	L1	B1	H1	H2	D Belső menet	D1 belső menet	D3	BN=Horonyszélesség
K1750.0503001	50	A	sima	30	50	25	-	30	12,5	-	M5	M6	M10x30	5
K1750.0503002	50	B	bordázott	30	50	25	-	30	12,5	-	M5	M6	M10x30	5
K1750.0503023	50	C	lépcsős	30	50	25	2	30	12,5	2	M5	M6	M10x30	5
K1750.0503053	50	C	lépcsős	30	50	25	2	30	12,5	5	M5	M6	M10x30	5