

Távtartó munkadarab ütközőhöz, többszörös befogórendszerhez

Termékleírás / Termékillustrációk



Leírás

Anyag:

Nemesacél.

Kivitel:

nemesített és síkköszörült (HRC 32).

További információk:

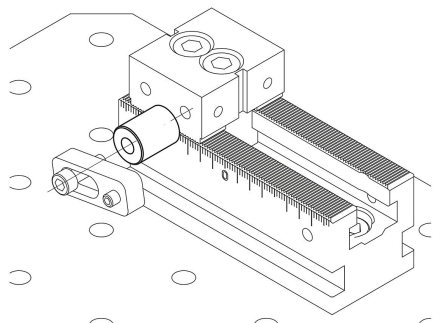
A munkadarab ütközőjének távtartója az oldalsó ütközési méretének meghosszabbítására szolgál.

Használat:

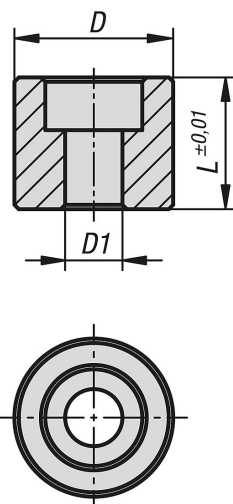
A távtartót a munkadarab ütközővel együtt csavarozzák fel a rögzített pofa oldalára.

Előnyök:

Az oldalsó ütköző beállítási tartományának bővítése.



Rajzok



Termékáttekintés

Távtartó munkadarab ütközőhöz, többszörös befogórendszerhez

Távtartó munkadarab ütközőhöz, többszörös befogórendszerhez**Termékáttekintés**

Rendelési szám	a következő rendszer szélességhez:	L	D	D1 DIN 912 csavarhoz
K1756.05010	50/72	10	18	M6
K1756.05015	50/72	15	18	M6
K1756.05023	50/72	23	18	M6