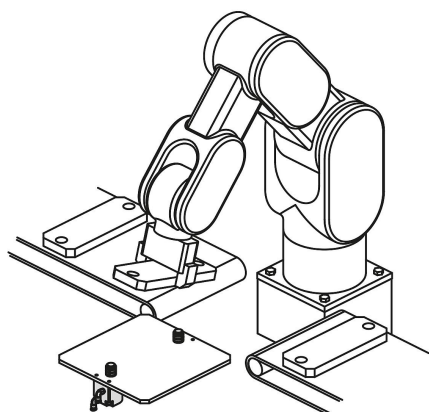
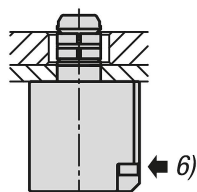
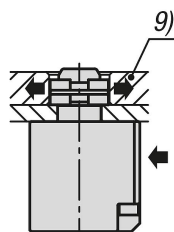
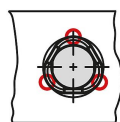
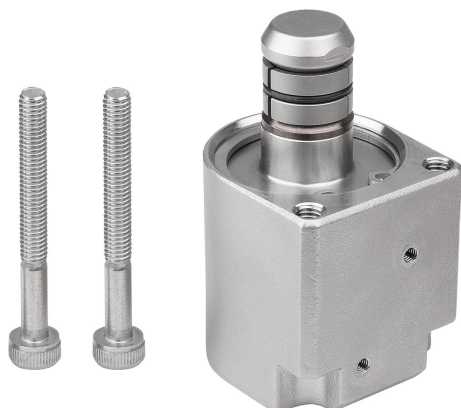


Központosító befogók, nemesacél pneumatikus

Termékleírás / Termékillustrációk



Leírás

Termékleírás:

A munkadarab befogása és kioldása sűrített levegő segítségével történik. A lehetséges befogási átmérő 16 - 20 mm között van.

Anyag:

Alaptest, nemesacél.
Tömítés, NBR.

Kivitel:

Nemesacél, fémtiszta.

Rendeléssel kapcsolatos tudnivalók:

Az alulról rögzíthető M4x35 hengeresfejű csavarok a szállítási terjedelem részét képezik.

A felülről rögzíthető süllyesztett fejű M5 hengeresfejű csavarok nem képezik a szállítási terjedelem részét.

További információk:

Szerelési méretek 6 mm lemezvastagsághoz.

A megadott szorító- és rögzítőerők 0,5 MPa üzemi nyomásra, valamint Ra 1.6 µm felületi érdességre vonatkoznak.

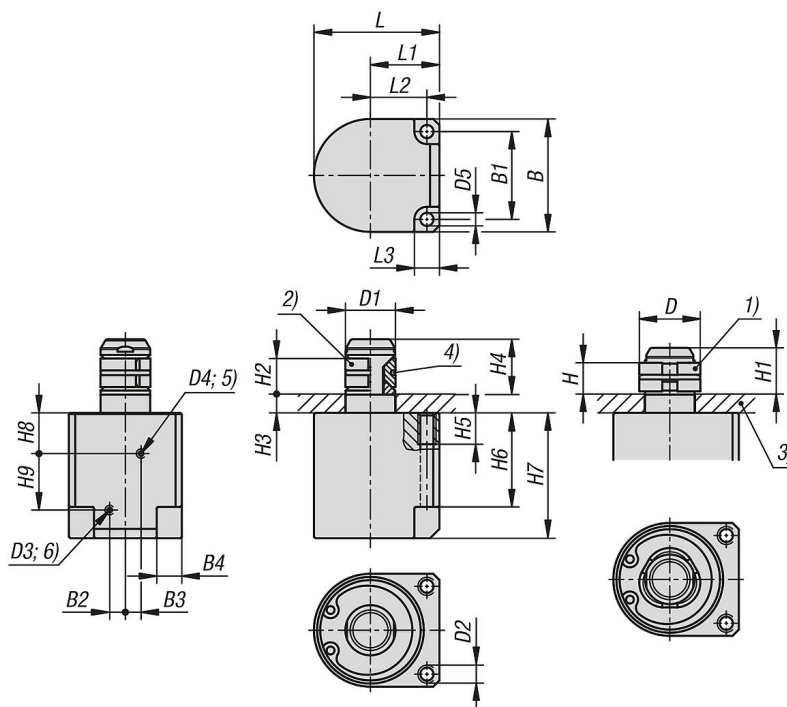
Az ismétlési pontosság itt kb. ±0,2 mm.

Rajzi hivatkozás:

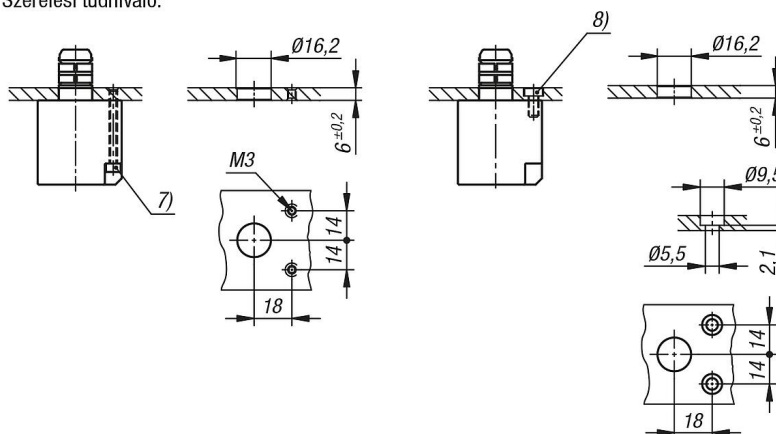
- 1) "Befogási" helyzet
- 2) "Kioldási" helyzet
- 3) Rögzítőlemez
- 4) O-gyűrű
- 5) "Befogás" csatlakozó
- 6) "Kioldás" csatlakozó
- 7) M4 hengeresfejű csavar
- 8) M5 hengeresfejű csavar süllyesztett fejjel
- 9) Munkadarab

Központosító befogók, nemesacél pneumatikus

Rajzok



Szerelési tudnivaló:



Termékáttekintés

Központosító befogók, nemesacél, pneumatikus

Rendelési szám	B	B1	B2	B3	B4	D	D1	D2	D3	D4	D5	H	H1	H2
K1742.16	36	28	5	5	7,5	20	16	M5	M3	M3	4,2	10	14,7	11,3

Rendelési szám	H3	H4	H5	H6	H7	H8	H9	L	L1	L2	L3	Rögzítőerő N	Üzemi nyomás MPa
K1742.16	6	17,5	10	30	40	13	18	40	22	18	8	77	0,3 - 0,7

