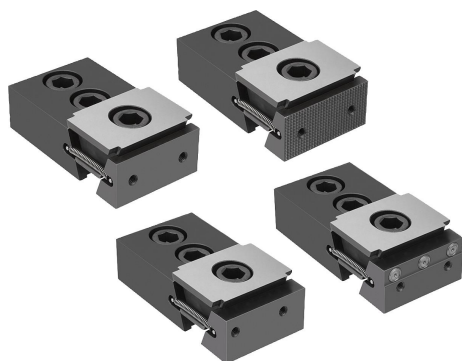


Szorítóékek rögzített pofával

Termékleírás / Termékillustrációk



Leírás

Termékleírás:

A szorítóékek működési elvüknél fogva többszörös befogásra alkalmasak.

Az ékfelületeken keresztül nagy szorítóerők érhetőek el.

Ezeket a szorítóékeket T-horonyban, befogásra használják.

A szorítócsavar becsavarásakor a szorítószegmens kifelé mozdul, és a

munkadarabot a megmunkáló készülék rögzített ütközőpofáihoz nyomja.

A kettős ékbe bedolgozott hosszfuraton keresztül a szorítóékek eltolhatóak, ill. a

tűrések kompenzálhatóak.

Eltolási út: M12 = ±1,0 mm.

Anyag:

Betétedzésű acél kettős ék és szorítószegmensek.

Kivitel:

Edzett, foszfátózott kettős ék és szorítószegmensek.

További információk:

A szorítófelületeken található két csavarfurattal további támasztólécek szerelhetőek fel a munkadarab optimális befogási mélysége érdekében.

Alsó oldal keményfém bevonatú. Ez növeli a súrlódási tényezőt.

Szállítási terjedelem:

Szorítóékek.

Rögzítőcsavarok.

Rajzi hivatkozás:

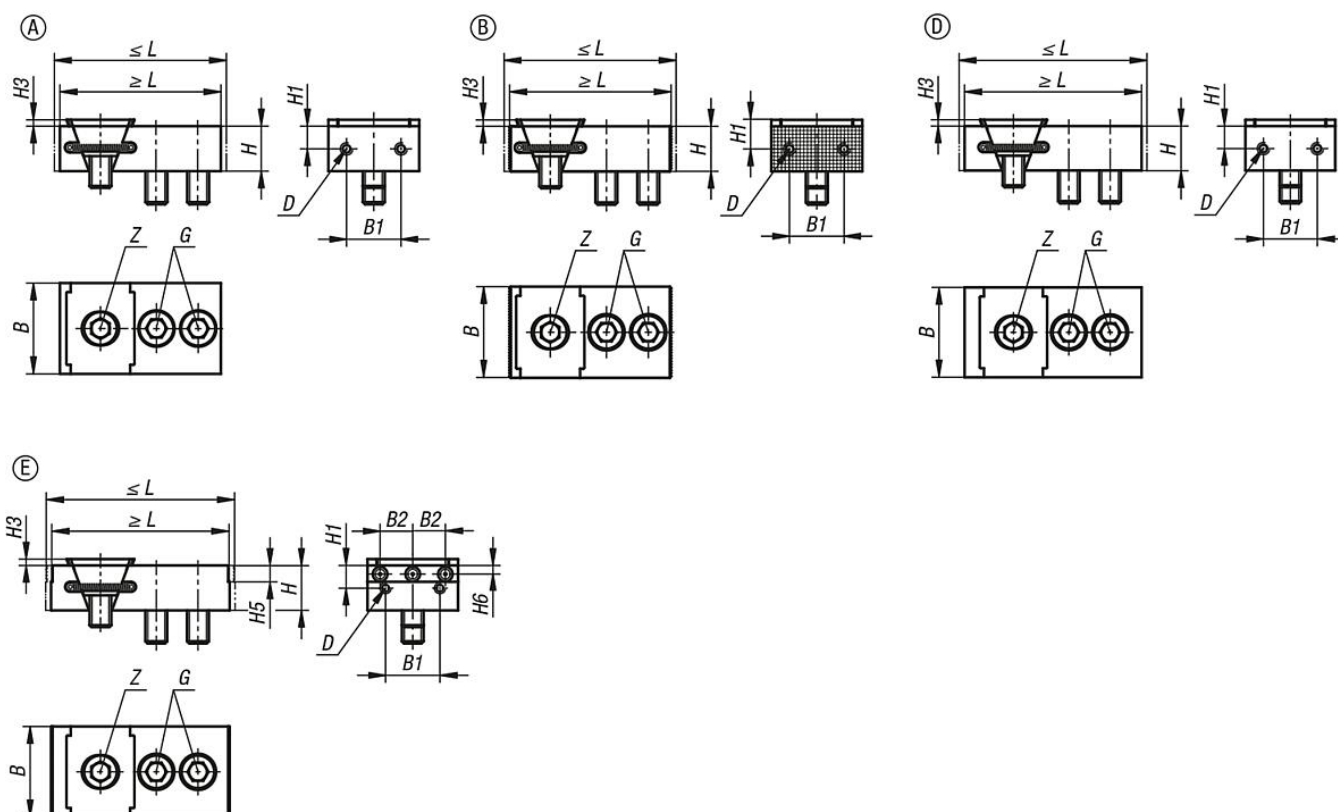
A alak: szorítófelület, sima

B alak: szorítófelület, bordázott

D alak: megmunkálási ráhagyással

E alak: szorítócsapokkal

Rajzok



Termékáttekintés

Szorítóékek rögzített pófával

Rendelési szám	Alak	Alaktípus	L min.	L max.	B	H	B1	B2	H1	H3	H5	H6
K1745.0500112	A	sima	88,5	94,5	50	25	30	-	12,5	3,5	-	-
K1745.0500212	B	bordázott	88,5	94,5	50	25	30	-	12,5	3,5	-	-
K1745.0500412	D	megmunkálási ráhagyással	98,5	104,5	50	25	30	-	12,5	3,5	-	-
K1745.0500512	E	csapokkal	98	104	50	25	30	18	12,5	3,5	9	4,75

Rendelési szám	Alak	Alaktípus	D Belső menet	G hengeres fejű csavar DIN 912	Z hengeres fejű csavar DIN 912	Szorítóerő max. kN	Meghúzási nyomaték max. Nm
K1745.0500112	A	sima	M5	M12x30	M12x25	30	85
K1745.0500212	B	bordázott	M5	M12x30	M12x25	30	85
K1745.0500412	D	megmunkálási ráhagyással	M5	M12x30	M12x25	30	85
K1745.0500512	E	csapokkal	M5	M12x30	M12x25	30	85