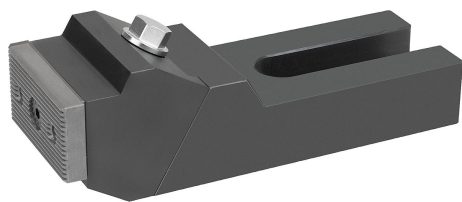


Stabil szorítópofák, acél, lapos

Termékleírás / Termékillustrációk



Leírás

Anyag:

Alaptest, edzett acél.
Szorítópofák, edzett acél.

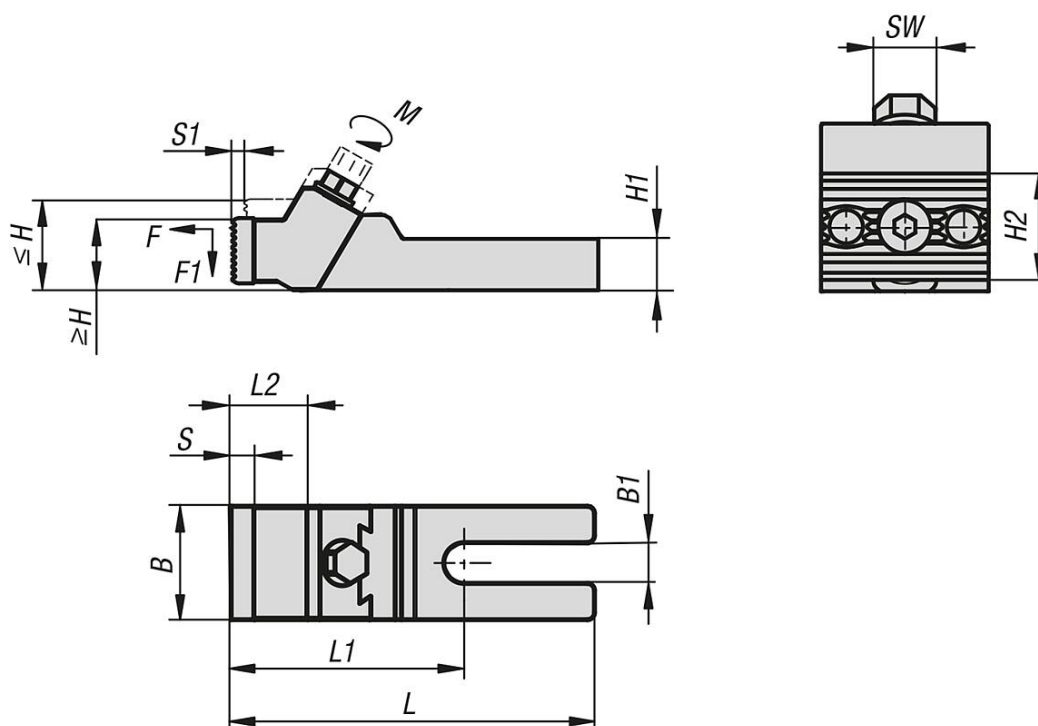
Kivitel:

Alaptest, barnított
Szorítópofák, betétedzett.

További információk:

A szorítópofák mindkét oldalon alkalmazhatók. A sima oldal megmunkált munkadarabokhoz, a bordázott felületű oldal nyers befogó felületekhez. A stabil szorítópofa gépasztalon történő rögzítéséhez két szorítócsavart lehet használni. A horonyszélességtől függően rögzítőcsavarként a K0698 és K0699 T-horony-csavarak alkalmasak. Ezeket külön kell megrendelni.

Rajzok



Termékáttekintés

Stabil szorítópofák, acél, lapos

Rendelési szám	Alábbi horonyszélességhez	L	L1	L2	B	B1	H max.	H min.	H1	H2	S	S1	Szorítóerő F kN	F1 kN	SW	Meghúzási nyomaték Nm
K1826.13	12/14	128	82	19	40	14,4	33,5	28	20	25,4	8	3	8/15	1,2/2,2	13	20/40
K1826.19	12/14/16/18	177	113	29	65	19	60	50	30	40	12	6	8/15/20/28	1,2/2,2/3/4,2	16	20/40/45/60
K1826.26	20/22/24/28/30	224	135	29	75	26	73	60	36	40	12	7,5	25/25/32/32/36	4,5/4,5/4,8/4,8/5,4	18	85/85/95/95/110
K1826.38	32/36/42	256	152	34	90	38	91,5	74	46	40	12	10	50	7,5	21	160

