

Műszaki megjegyzés alakos befogókhoz

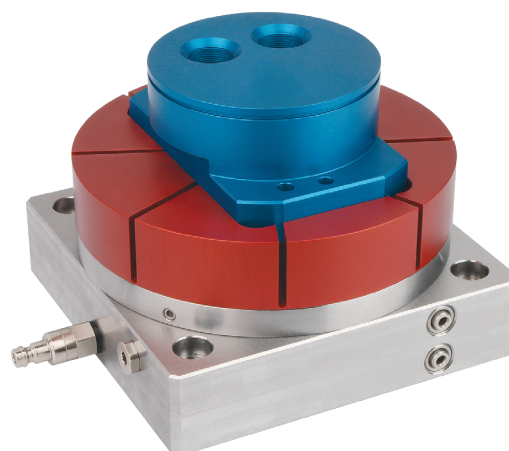


Befogó rendszer prototípusokhoz, mintákhoz, kis és nagy szériákhoz

Az alakos befogó egy karimalemezes alaptestből és egy hozzá tartozó rögzítőfogóból áll. A legkülönbözőbb munkadarabok befogásához csak a rögzítőfogót kell kicserélni, a karimalemezes alaptest mindig ugyanaz marad. A munkadarab befogása alumíniumból készült, szabványosított rögzítőfogó-nyersdarabbal történik. Ezekben a rögzítőfogó-nyersdarabokban a befogandó munkadarab körvonala kerül alkalmazásra.

Az alakos befogóval külső és belső körvonalak is befoghatók. Ehhez a külső és belső befogáshoz szükséges rögzítőfogók állnak rendelkezésre.

Az integrált rugócsomag 5,8 kN szorítóerőt hoz létre. Sűrített levegős utánfeszítéssel a szorítóerő akár 43,5 kN-ig növelhető.



Alakos befogók olyan munkadarabokhoz, amelyeket egyébként nem lehet befogni

- geometrikus vagy szabad felületek: mi szorosan kézben tartjuk a legnehezebb munkadarab-körvonalatokat is
- raszterfuratos lemezekre, T-hornyos lemezekre és saját készülékekre szerelhető
- 25 - 140 mm-es befogási tartomány és akár 25 kg-os munkadarab súly
- nyersdarabok, megmunkált munkadarabok, kör keresztmetszetű és szabálytalan munkadarabok befogása
- akár 1 mm-es befogási mélységek
- külső és belső befogáshoz tervezve
- ismétlési pontosság < 0,01 mm
- használható kezelő/mozgató rendszerekkel

Alakos befogók szorító- és rögzítőerői

Kioldónyomás rugóhoz	Szorítóerő utánfeszítés nélkül	Rögzítőerő utánfeszítő nyomás nélkül	Utánfeszítő nyomás	Szorítóerő utánfeszítő nyomással	Rögzítőerő utánfeszítő nyomással
6 bar	5,810 kN	2,80 kN	6 bar	13,390 kN	10,390 kN
6 bar	5,810 kN	2,80 kN	12 bar	20,930 kN	17,930 kN
6 bar	5,810 kN	2,80 kN	30 bar	43,550 kN	40,550 kN

Alakos befogó - Rendszerfelépítés

Poz.	Megnevezés	Darab
1	Befogó tokmány	1
2	Karimás lemez	1
3	Dugattyú	1
4	Rugócsomag	8
5	Csavar / húzó kúp	2
6	Alaptest	1

P1 Oldás levegőpisztoly csatlakozón keresztül
 P2 Utánfeszítés levegőpisztoly csatlakozón keresztül

