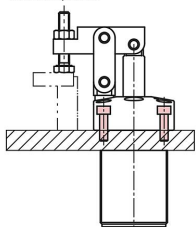


# Pneumatikus karos szorítók becsavarható, karimával

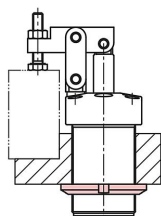
Termékleírás / Termékillustrációk



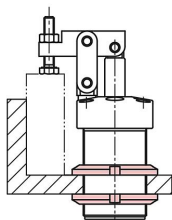
Szerelési példák:



Felülről négy hengeresfejű csavarral a karimán keresztül.



A házat egy menetes furatba csavarják, és egy hornyos anyával rögzítik.



Egy hornyos anyával felülől és egy hornyos anyával alulról.

## Leírás

### Anyag:

Alaptest, alumínium.  
Dugattyú, acél.

### Kivitel:

Alaptest, feketeire eloxált.  
Dugattyú, keményre krómozott.

### További információk:

A becsavarható, karimával szerelt pneumatikus karos szorítókat olyan alkalmazásokban használják, ahol kis szorítóerő elegendő, vagy ha a befogási pontnak szabadnak kell lennie a munkadarab behelyezéséhez és eltávolításához. A kialakításnak köszönhetően helytakarékos beépítés lehetséges. A becsavarható menet segítségével a lengőszorító magassága állítható, és alkalmas súllyesztett beépítésre a készülékbe.

A szorító kettős hatású működésének köszönhetően a dugattyú nyomás hatására mozog fel- és lefelé.

A karos szorítók alacsony profilú munkadarabok rögzítésére használhatók.

Nem szabad akadályozni a karos szorító emelkedő mozgását. F1 = 7 bar maximális megengedett üzemi nyomás mellett.

Az elfordulószorítókhoz képest az azonos méretű karos szorítók a kar mechanizmusának köszönhetően nagyobb szorítóerőt tudnak kifejteni.

A karimás becsavarható karos szorító DIN 70852 szabványnak megfelelő hornyos anyával rögzíthető felülről vagy alulról. További lehetőség a lengőszorító rögzítése a berendezésre felülről négy hengeresfejű csavarral.

A szorítókar helyzete egyénileg állítható.

Az elforduló szorítót csak olajozott levegővel szabad működtetni.

A karimában lévő rögzítő furatok mérete megegyezik a K1820 menetes karima méreteivel.

A szállítási terjedelem nem tartalmazza a hornyos anyákat.

### Tartozékok:

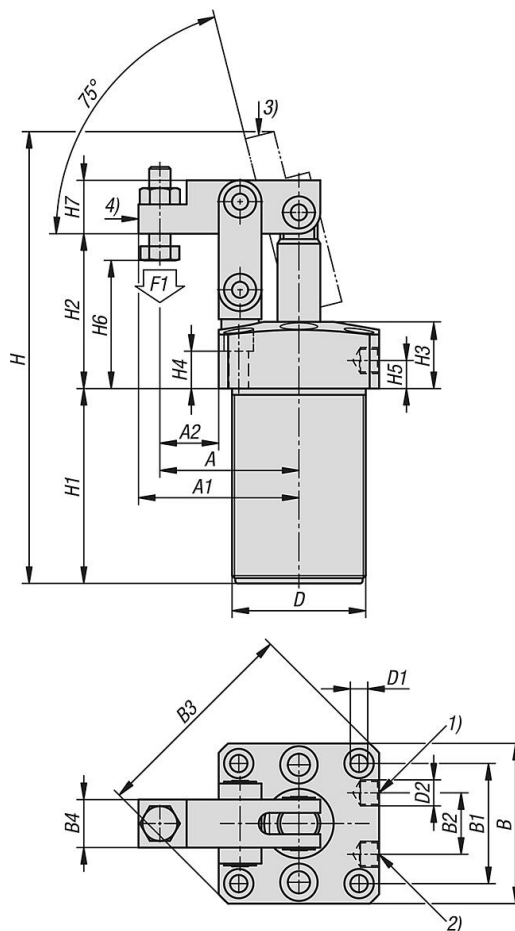
DIN 70852 hornyos anya.  
K1820 menetes karima.

### Rajzi hivatkozás:

- 1) Befogás
- 2) Kioldás
- 3) Befogva
- 4) Kioldva

# Pneumatikus karos szorítók becsavarható, karimával

Rajzok



## Termékáttekintés

### Pneumatikus karos szorítók becsavarható, karimával

Rendelési szám	Méret	A	A1	A2	B	B1	B2	B3	B4	D	D1	D2	H	H1	H2	H3	H4	H5	H6	H7	F1 N
<b>K1819.25</b>	25	41	48	16	50	37	23	66	16	M40X1,5	5,5	M5	144	62	51	25	15	12	37-47	17	230
<b>K1819.32</b>	32	52	60	22	60	45	23	80	18	M50X1,5	6,5	G1/8	170	73	57	25	13	10,5	50-56	20	370
<b>K1819.40</b>	40	56	66	23,5	65	50	26	87	20	M55X1,5	6,8	G1/8	17	73	60	25	13	10,5	50-54,5	25	560
<b>K1819.50</b>	50	63,5	77,5	26	75	58	32	100	22	M65X1,5	8,5	G1/8	200	79	65	25	11	10,5	47-57	30	760
<b>K1819.63</b>	63	74	88	29,5	89	70	35	118	22	M80X1,5	8,5	G1/8	211	80	71,5	25	11	9	54-64	30	1350