

## Recézett gombok, műanyag, fémdetektorral kimutatható, belső menettel

Termékleírás / Termékillesztrációk



### Leírás

#### Termékleírás:

A fémdetektorral kimutatható kezelőelemek az EU10/2011 és az FDA előírásainak megfelelő műanyagból készülnek.

A műanyag speciális adalékokat tartalmaz, amelyeknek köszönhetően fémdetektor segítségével (indukciós technológia) kimutathatók a 0,027 cm<sup>3</sup> (3x3x3 mm) méretű műanyag részecskék. Így érzékeny termelési területeken, mint pl. az élelmiszerfeldolgozás, a műanyag kezelőelemek fémdetektorral kimutatható töredékei azonosíthatók, ezzel jelentősen csökkenthető a gyártási leállások vagy a reklamációk kockázata.

#### Anyag:

Termoplaszt (üvegszál erősítésű poliamid), fémdetektorral kimutatható, megfelel az EU10/2011 és az FDA előírásainak.

Acél elemek, 1.4404 nemesacél acél.

#### Kivitel:

Termoplaszt, RAL7021 feketésszürke.

Acél elemek, nemesacél, fémtiszta.

#### További információk:

A fémdetektorral kimutatható adalék részleges színeltéréseket okozhat a műanyag felületen.

#### Használat:

- élelmiszeripar
- gyógyszeripar
- csomagolóipar

#### Hőmérséklet-tartomány:

-20 °C - +100 °C között

#### Előnyök:

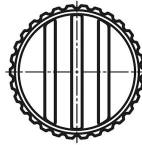
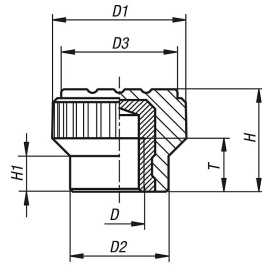
Fémdetektorral kimutatható.

Detektálható méret  $\geq 0,027 \text{ m}^3$ .

Élelmiszerekkel érintkezhet.

# Recézett gombok, műanyag, fémdetektorral kimutatható, belső menettel

## Rajzok



## Termékáttekintés

Rendelési szám	Menettípus	D	D1	D2	D3	H	H1	T
K0110.140005	belső menet	M5	15	11	13	11,5	4,3	6