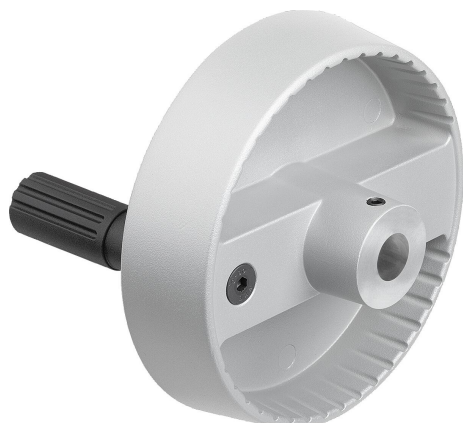


Tömör alumínium kézikerek hengeres markolattal átfordítható, A alak, illesztő furattal és keresztfurattal

Termékleírás / Termékillustrációk



Leírás

Anyag:

Alumínium kézikerék.
Termoplaszt, fekete hengeres markolat és agyburkolat.
Barnított acél hengeresmarkolat-tengely.
Fekete ISO 4027 acél hernyócsavar 45 H szilárdsági osztály.

Kivitel:

Porszórt fekete vagy ezüst.

További információk:

A forgoszorú kör- és síkpontossága $\leq 0,4$ mm.

Szerelés:

Az agy burkolata mellékelve.
A kézikerek axiálisan a tengelyre rögzíthetők keresztcsapolással vagy DIN 6912-es hengeresfejű csavarral és K0173 alátéttel, reteszkötéssel.
A keresztfuratú változatoknál az ISO 4027 becsavarható hernyócsavarral rögzítjük.

Szállítási terjedelem:

Alumínium kézikerék.
Agyburkolat.
Átfordítható hengeres markolat.
ISO 4027 menetes stift (keresztfuratú kivitelek).

Tartozékok:

K0173 Rögzítő korongok.
K1160 Hengeresfejű belső hatszög kulcsnyílású csavarok, alacsony fej, DIN 6912.

Rajzi hivatkozás:

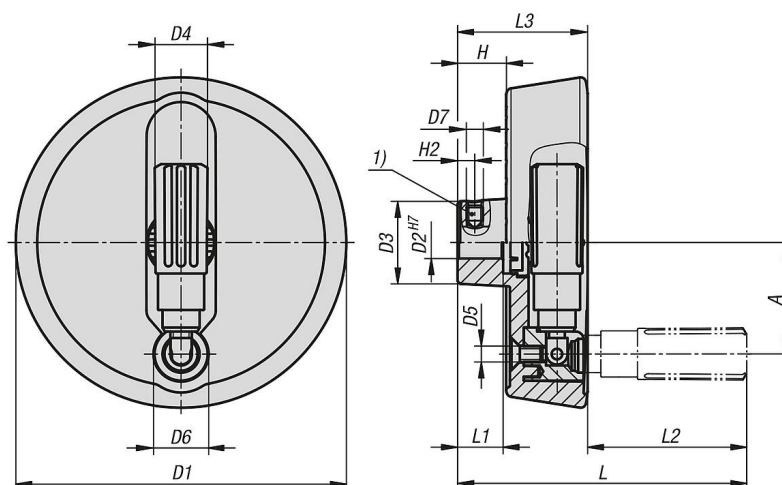
1) A keresztfurat helyzete 90° -kal eltolva helyezkedik el a reteszhoronyhoz képest

Tömör alumínium kézikerek hengeres markolattal átfordítható, A alak, illesztő furattal és keresztfurattal

Termékleírás / Termékillusztrációk



Rajzok



Termékáttekintés

Rendelési szám	Alaptest színe	Alak	Alaktípus	A	D1	D2	D3	D4	D5	D6	D7	H	H2	L	L1	L2	L3
K1522.1001016	fekete	A	illesztett furat harántfurattal	33	100	10	28	16	M5	16	M6	17,4	5,5	92,5	17	47,5	45
K1522.1001216	fekete	A	illesztett furat harántfurattal	33	100	12	28	16	M5	16	M6	17,4	6,5	92,5	17	47,5	45
K1522.1251216	fekete	A	illesztett furat harántfurattal	42	125	12	31	19,9	M6	20	M6	18,3	6,5	105,5	18	56,5	49

Tömör alumínium kézikerekek hengeres markolattal átfordítható, A alak, illesztő furattal és keresztfurattal

Termékáttekintés

Rendelési szám	Alaptest színe	Alak	Alaktípus	A	D1	D2	D3	D4	D5	D6	D7	H	H2	L	L1	L2	L3
K1522.1251416	fekete	A	illesztett furat harántfurattal	42	125	14	31	19,9	M6	20	M6	18,3	6,5	105,5	18	56,5	49
K1522.1001026	ezüst	A	illesztett furat harántfurattal	33	100	10	28	16	M5	16	M6	17,4	5,5	92,5	17	47,5	45
K1522.1001226	ezüst	A	illesztett furat harántfurattal	33	100	12	28	16	M5	16	M6	17,4	6,5	92,5	17	47,5	45
K1522.1251226	ezüst	A	illesztett furat harántfurattal	42	125	12	31	19,9	M6	20	M6	18,3	6,5	105,5	18	56,5	49
K1522.1251426	ezüst	A	illesztett furat harántfurattal	42	125	14	31	19,9	M6	20	M6	18,3	6,5	105,5	18	56,5	49