

Csillagmarkolatok, műanyag, vizuálisan észlelhető, kiálló acélpersellyel, L alak, külső menettel

Termékleírás / Termékillesztrációk

VD



Leírás

Termékleírás:

A vizuálisan észlelhető kezelőelemek az EU10/2011 és az FDA előírásainak megfelelő, kékre színezett műanyagból készülnek.

A szín vizuálisan észlelhető kontrasztot hoz létre a kezelőelemek és más közegek és anyagok között. Így érzékeny termelési területeken, mint pl. az élelmiszeripar, a műanyag kezelőelemek vizuálisan észlelhető töredékei azonosíthatók, ezzel jelentősen csökkenthető a gyártási leállások vagy a reklamációk kockázata.

Anyag:

Termoplaszt (üvegszál erősítésű poliamid), vizuálisan észlelhető, megfelel az EU10/2011 és az FDA előírásainak.

Acél elemek, 1.4404 nemesacél.

Kivitel:

Termoplaszt, RAL 5001 ultramarinkék.

Acél elemek, nemesacél, fémtiszta.

Használat:

- élelmiszeripar
- gyógyszeripar
- csomagolóipar

Hőmérséklet-tartomány:

-20 °C - +100 °C között

Előnyök:

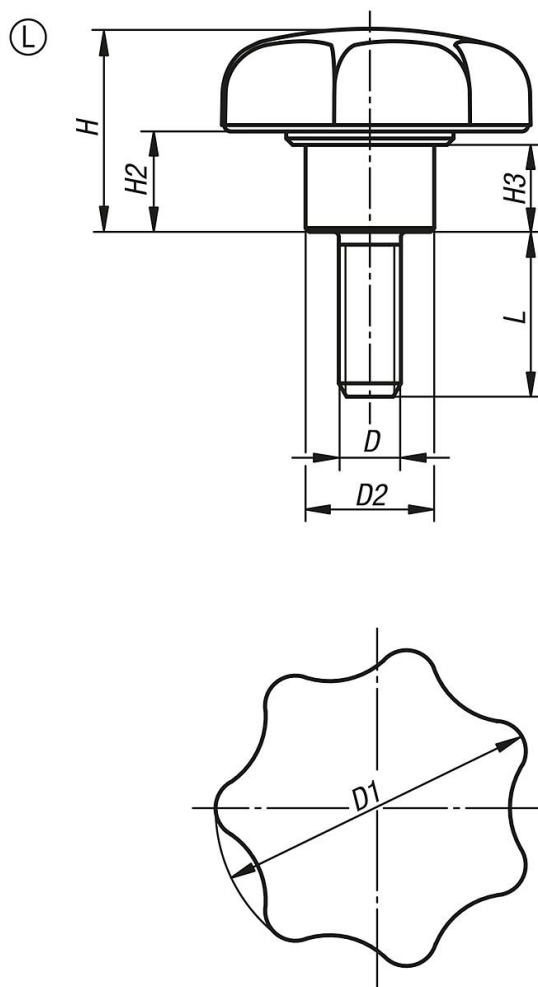
Vizuálisan észlelhető.

RAL 5002 ultramarinkék.

Élelmiszerekkel érintkezhet.

Csillagmarkolatok, műanyag, vizuálisan észlelhető, kiálló acélpersellyel, L alak, külső menettel

Rajzok



Termékáttekintés

Rendelési szám	Alak	D	D1	D2	H	H2	H3	L
K0153.13506X20	L	M6	32	13,5	21	11	9,5	20
K0153.13508X20	L	M8	40	13,5	25	13	10	20
K0153.13508X30	L	M8	40	13,5	25	13	10	30
K0153.13510X30	L	M10	50	19	50	32	12	30
K0153.13510X40	L	M10	50	19	50	32	12	40