

Rozsdamentes acél felfogó perselyek állapotérzékelőhöz

Termékleírás / Termékillustrációk



Leírás

Termékleírás:

A felfogó perselyek felfogásai pontot képeznek a golyós rögzítőcsapok vagy dugós csapok számára, amelyekbe biztonságosan és pontosan reteszeltetők.

Az állapotérzékelő felfogó perselyei egy szorítóanyával rendelkeznek egy Ø3 érzékelő perselyhez való rögzítéséhez. Az érzékelő lehetővé teszi annak elektronikus lekérdezését, hogy van-e csap a felfogó perselyben vagy sem.

Több persely használata esetén meghatározható, hogy ezek közül melyikben található a golyós rögzítőcsap vagy a dugós csap.

Anyag:

1.4305. rozsdamentes acél felfogó persely
Sárgaréz szorítóanya.

Kivitel:

Csupasz felfogó persely.
Nikkelezett szorítóanya.

További információk:

Szorítóanya mellékelve.

A szorítóanya maximális meghúzási nyomatéka: 1,2 Nm.

Használat:

Az állapotérzékelővel összekapcsolt felfogó perselyek működtetésfüggő folyamatvezérlést tesznek lehetővé. Ezen túlmenően biztosítható, hogy a golyós rögzítőcsap vagy dugós csap a kívánt helyen legyen.

Szerelés:

Az érzékelőt a szorítóanyával rögzítik a perselyhez és axiálisan állítják be. Végül az érzékelő rögzítése a szorítóanya meghúzásával történik.

A részletes eljárást az összeszerelési útmutató ismerteti.

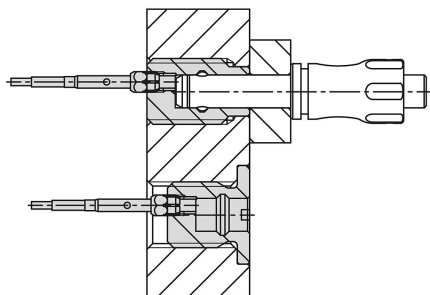
Rajzi hivatkozás:

A alak: folytonos menet

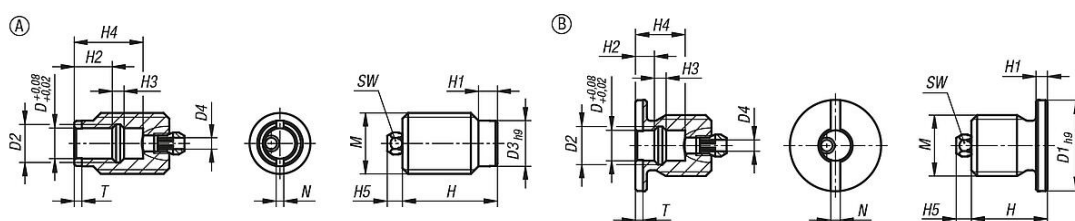
B alak: menettel és vállal

Rozsdamentes acél felfogó perselyek állapotérzékelőhöz

Termékleírás / Termékillustrációk



Rajzok



Termékáttekintés

Rozsdamentes acél felfogó perselyek állapotérzékelőhöz

Rendelési szám	Alak	Alaktípus	D	D1	D2	D3	D4	H	H1	H2	H3	H4	H5	M	N	T	SW
K1842.1105120	A	Menet, átmenő	5	-	6	9	3	25	4	10	1,5	16,2	4	M12	1,5	1,5	5
K1842.1106160	A	Menet, átmenő	6	-	7,5	12	3	25	5	10	2	17,1	4	M16	2	2	5
K1842.1108160	A	Menet, átmenő	8	-	10	12	3	25	5	10	3,1	18,1	4	M16	2	2	5
K1842.1110240	A	Menet, átmenő	10	-	13	18	3	30	6	8	4	17,2	4	M24	2,5	3	5
K1842.1112240	A	Menet, átmenő	12	-	15	18	3	30	6	8	4,8	18,2	4	M24	2,5	3	5
K1842.1116300	A	Menet, átmenő	16	-	20	24	3	35	8	11	6	24,2	4	M30	2,5	3	5
K1842.1205120	B	menettel és vállal	5	20	6	-	3	20	3	5	1,5	11,2	4	M12	2	2	5
K1842.1206160	B	menettel és vállal	6	24	7,5	-	3	20	3	5	2	12,1	4	M16	2,5	2	5
K1842.1208160	B	menettel és vállal	8	24	10	-	3	20	3	5	3,1	13,1	4	M16	2,5	2	5
K1842.1210240	B	menettel és vállal	10	34	13	-	3	25	5	10	4	19,2	4	M24	2,5	3	5
K1842.1212240	B	menettel és vállal	12	34	15	-	3	25	5	10	4,8	20,2	4	M24	2,5	3	5
K1842.1216300	B	menettel és vállal	16	40	20	-	3	30	5	10	6	23,2	4	M30	2,5	3	5