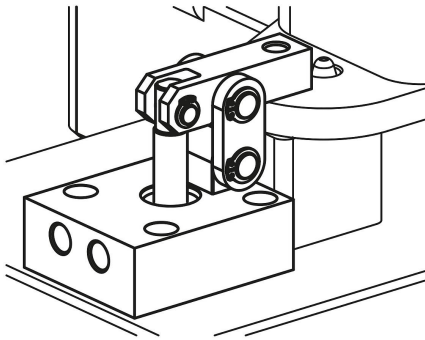


Karos szorítók, hidraulikus kettős hatású

Termékleírás / Termékillustrációk



Leírás

Termékleírás:

A karos szorítók optimálisan alkalmazhatók olyan esetekben, amikor a munkadarabot befogási helyzete alapján, nem beszorított állapotban, fentről kell kivenni. A karos szorító nyitásakor és zárásakor a rögzítőkar lineáris mozgása miatt a karos szorító különösen alkalmas olyan beszorítási helyzetekben, ahol nem lehetséges a szorítóelemek oldalirányú mozgása, pl. zavaró kontúrok miatt. Az erő a dugattyún keresztül jut a karos szorító rögzítőkarjába. A karos szorító kettős működésének következtében a nyitási és zárási idők pontosan meghatározottak.

Anyag:

Ház és dugattyú, acél.

Kivitel:

Ház, barnított.

Dugattyú, edzett.

További információk:

A karos szorító rögzítőkarja vízszintes helyzetbe fejt ki az optimális rögzítőerőt. A túrések a munkadaraboknál max. +/- 8,5° helyzeteltérés esetében kiegyenlítődnek.

A karos szorító szorítóereje a rögzítőkar hosszától függ.

Vegye figyelembe a biztonsági utasításokat.

Működési mód:

- Menetes csatlakozó.
- O-gyűrűs peremes csatlakozás.
- Fúrt csatornák.

Műszaki adatok:

- Max. üzemi nyomás dugattyúátmérőkhöz 16 és 25: 350 bar.
- Max. üzemi nyomás dugattyúátmérőkhöz 40: 200 bar.

Szerelés:

Lásd beszerelési kontúr.

Előnyök:

- Integrált fémléhúzó.
- Részben süllyeszthető ház.
- Ütközésmentes hozzáférés a munkadarabhoz.
- Vezetékmentes nyomásellátás.
- Sokoldalú beszerelési lehetőségek.

Egyedi igényre:

Pozícióellenőrzéssel.

Szállítási terjedelem:

- 1 db. rögzítőkar karos szorítóhoz.
- 4 db. hengeresfejű csavar DIN EN ISO 4762 szilárdsági osztály 8.8.
- 4 db. műanyag burkolat
- 2 db. O-gyűrűt 7x1,5 (az O-gyűrűs peremes csatlakozó működtetéséhez) tartalmaz.

Rajzi hivatkozás:

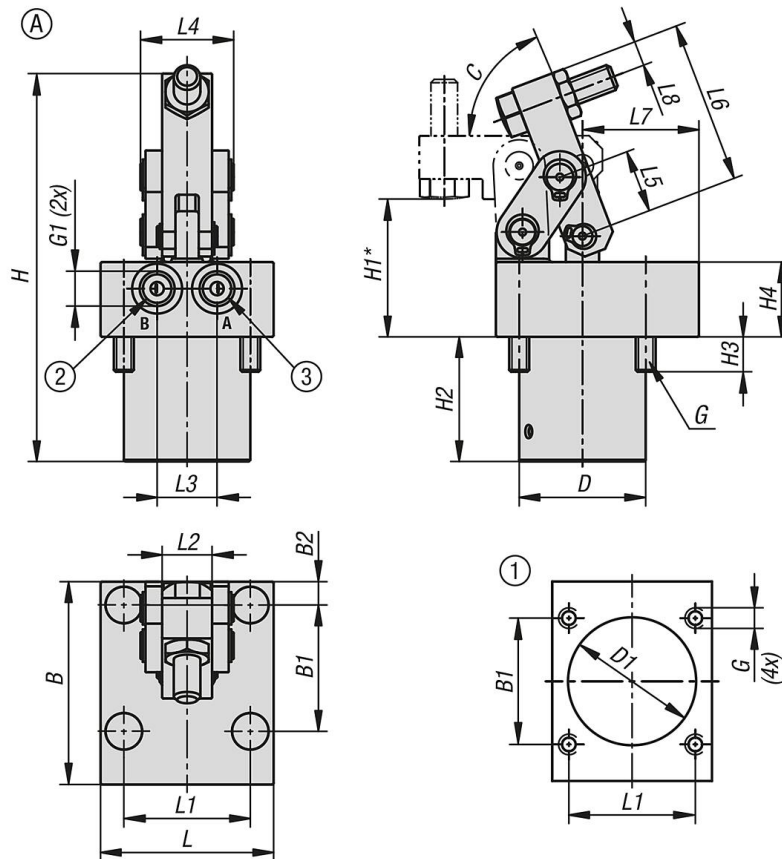
H1*= optimális szorítási hely; még -1,5mm rögzítőkar ütközőig

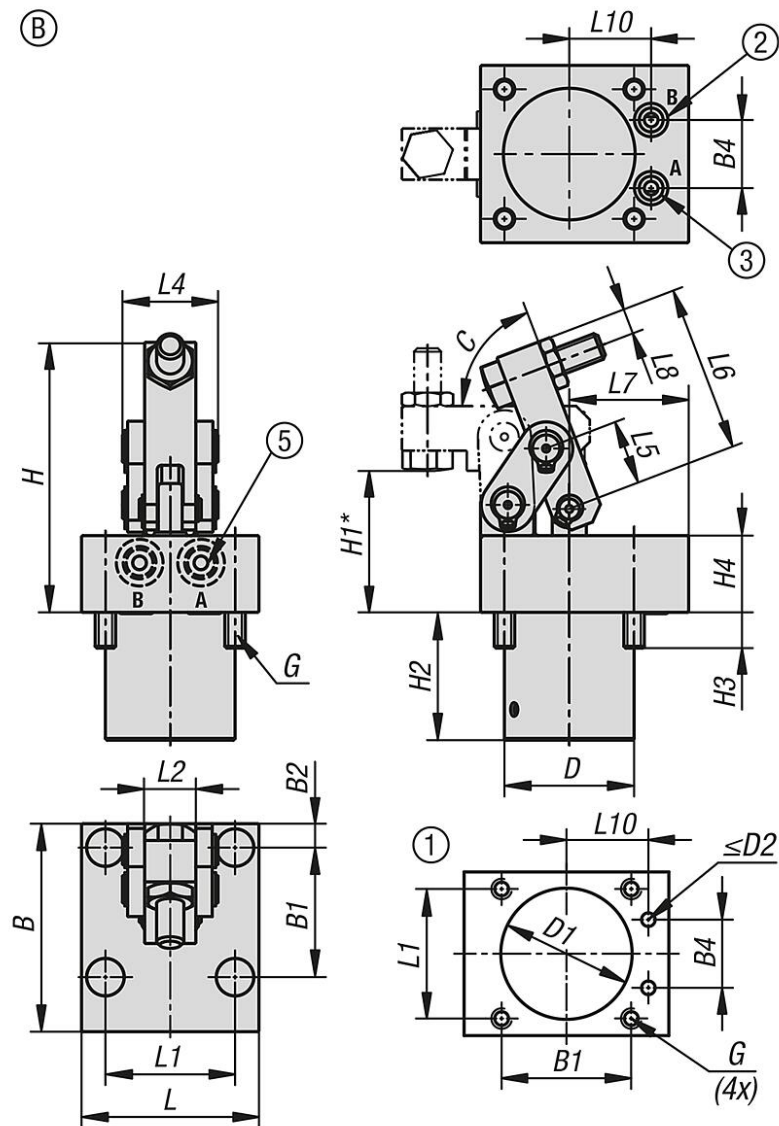
Karos szorítók, hidraulikus kettős hatású

Termékleírás / Termékillesztrációk

- 1) szerelési kontúr
- 2) oldás
- 3) szorítás
- 4) kerekített él
- 5) Csak a 16-os dugattyúátmérőnél zárja ezeket a furatokat zárócsavar

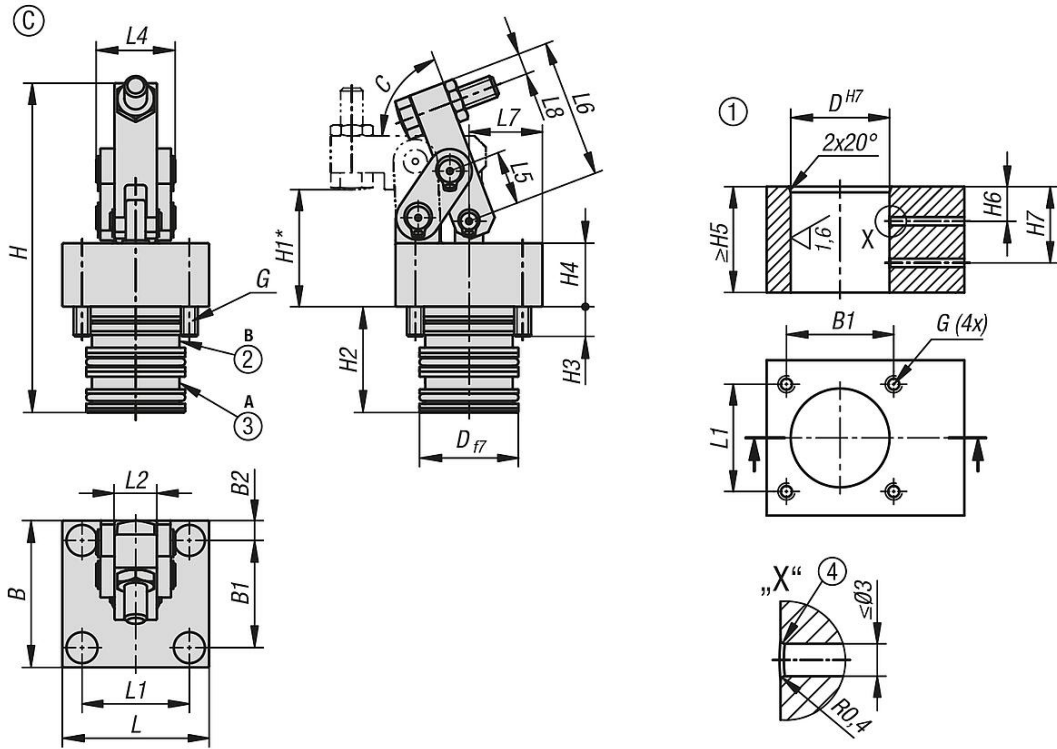
Rajzok





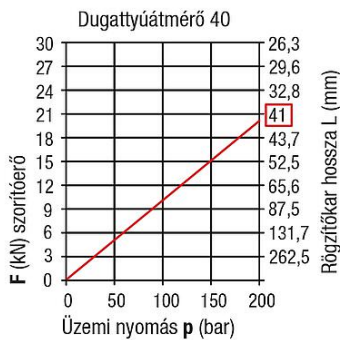
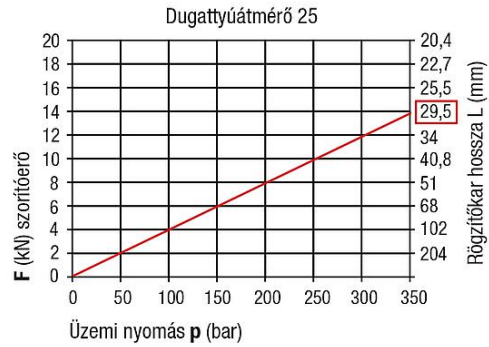
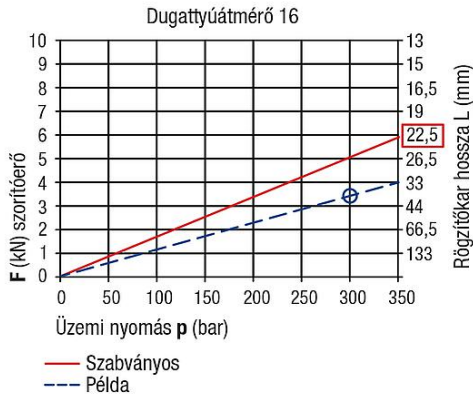
Karos szorítók, hidraulikus kettős hatású

Rajzok



Szorítóerő diagram

Rögzítőerő a rögzítőkar hosszának L és az üzemi nyomás p függvényében:



Példa:

Értékek a diagram alapján

max. üzemi nyomás	$p_{max.} = 350 \text{ bar}$
$F_{max.}$ $p_{max.}$ esetében	$F_{max.} = 4 \text{ kN}$
rögzítőkar hossza	$L = 33 \text{ mm}$
üzemi nyomás	$p = 300 \text{ bar}$
keletkező rögzítőerő	$F = 3,43 \text{ kN}$

Számítás:

$$F \text{ szorítóerő} = F_{max.} \times \frac{p}{p_{max.}} = 4 \text{ kN} \times \frac{300 \text{ bar}}{350 \text{ bar}} = 3,43 \text{ kN}$$

Termékáttekintés

Karos szorítók, hidraulikus kettős hatású

Termékáttekintés

Karos szorítók, hidraulikus, kettős hatású

Rendelési szám	Alak	Dugattyú- átmérő	Csatlakoztatási mód	B	B1	B2	B4	C (fok)	D	D1	D2	G	G1	H	H1	H2	H3	H4
K1858.161104	A	16	menetes csatlakozó	61	38	7	-	69	38	38,5	-	M6x12	G1/8	117	41,5	37,5	10,5	22,5
K1858.251104	A	25	menetes csatlakozó	80	56	8	-	65	50	50,5	-	M8x22	G1/4	156	50	54	19	22
K1858.401104	A	40	menetes csatlakozó	85	62	13,5	-	65	70	70,5	-	M10x22	G1/4	191	65	67,7	20	25
K1858.161204	B	16	o-gyűrűs peremes csatlakozás	61	38	7	20	69	38	38,5	4	M6x12	-	117	41,5	37,5	10,5	22,5
K1858.251204	B	25	o-gyűrűs peremes csatlakozás	72	56	8	27	65	50	50,5	4	M8x22	-	156	50	54	19	22
K1858.401204	B	40	o-gyűrűs peremes csatlakozás	95	62	13,5	29	65	70	70,5	5	M10x22	-	191	65	67,7	20	25
K1858.161304	C	16	fúrt csatornák	52	38	7	-	69	35	-	-	M6x12	-	117	41,5	37,5	10,5	22,5
K1858.251304	C	25	fúrt csatornák	72	56	8	-	65	50	-	-	M8x22	-	156	50	54	19	22
K1858.401304	C	40	fúrt csatornák	85	62	13,5	-	65	70	-	-	M10x22	-	191	65	67,7	20	25

Rendelési szám	Alak	Dugattyú- átmérő	H5	H6	H7	L	L1	L2	L3	L4	L5	L6	L7	L8	L10	Szorítóerő 100 bar estén (kN)	Szorítóerő 200 bar estén (kN)	Szorítóerő 350 bar estén (kN)
K1858.161104	A	16	-	-	-	52	38	15	18	28	19	49	35	7,5	-	1,5	-	5,2
K1858.251104	A	25	-	-	-	72	56	24	25	44	24	63,5	44	10	-	3,9	-	13,8
K1858.401104	A	40	-	-	-	100	78	36	32	66	31,5	82,5	40,5	10	-	9,5	19	-
K1858.161204	B	16	-	-	-	52	38	15	-	28	19	49	35	7,5	24	1,5	-	5,2
K1858.251204	B	25	-	-	-	72	56	24	-	44	24	63,5	36	10	28,1	3,9	-	13,8
K1858.401204	B	40	-	-	-	100	78	36	-	66	31,5	82,5	50,5	10	42	9,5	19	-
K1858.161304	C	16	37,5	12,25	27	52	38	15	-	28	19	49	26	7,5	-	1,5	-	5,2
K1858.251304	C	25	55	25,2	41,8	72	56	24	-	44	24	63,5	36	10	-	3,9	-	13,8
K1858.401304	C	40	68	22-25	44-53	100	78	36	-	66	31,5	82,5	40,5	10	-	9,5	19	-