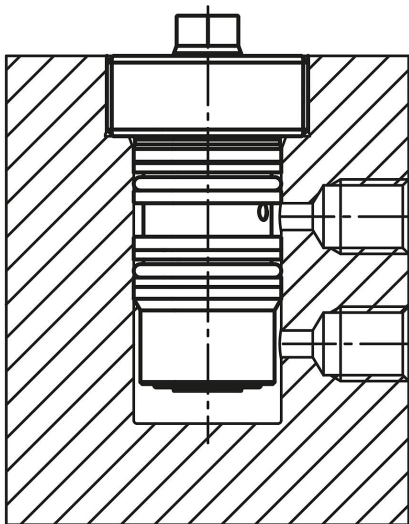


Becsavarozható hengerek, hidraulikus, kettős hatású

Termékleírás / Termékillesztrációk



Leírás

Termékleírás:

A kettős hatású becsavarozható hengerekkel ütemhez kötött, lineáris löketek valósíthatók meg. A kettős hatású becsavarozható hengerek mindkét löketirányban motoros meghajtásúak. A kettős hatású becsavarozható hengerek nyomó- és húzóhengerként is felhasználhatók. Ezek a becsavarozható hengerek gyakran készülékemezeken, valamint fröccsöntött műanyag szerszámok lemezein kerülnek felhasználásra.

Az integrált fémléghúzó megakadályozza a dugattyúrúd sérülését, mivel a forgácsok nem tudnak behatolni a becsavarozható hengerekbe. A tömítés biztosítja a termékek hosszú élettartamát.

Anyag:

Ház és dugattyú, acél.
Tömítés NBR.

Kivitel:

Ház, barnított.
Dugattyú, edzett.

További információk:

A becsavarozható hengerek kompakt kivitele miatt a belső részben nincs ütköző a dugattyú visszatérő löketéhez. Ügyelni kell a becsavarozható henger beszerelési mélységének betartására, mivel a szerelőfurat vége szolgál a visszatérő löket ütközőjeként.

Továbbá ügyelni kell arra, hogy a becsavarozható hengerek fúrt csatornáinak készítésekor ne maradjanak forgácsok a furatokban. Ezek károsíthatják a becsavarozható henger tömítéseit, ami a terméken szivárgások keletkezéséhez vezethet.

Ügyelni kell arra, hogy a ferde bevezetések, valamint az olajellátás harántfuratai jól lekerékítettek legyenek, ezzel elkerülhető a szereléskor a tömítések sérülése.

A nyomódarabokat a szállítási terjedelem nem tartalmazza.

Vegye figyelembe a biztonsági utasításokat.

Működési mód:

Fúrt csatornák.

Műszaki adatok:

Max. üzemi nyomás: 500 bar.

Szerelés:

Lásd beszerelési kontúr.

Egyedi igényre:

Nagyobb dugattyúátmérők és löketek.

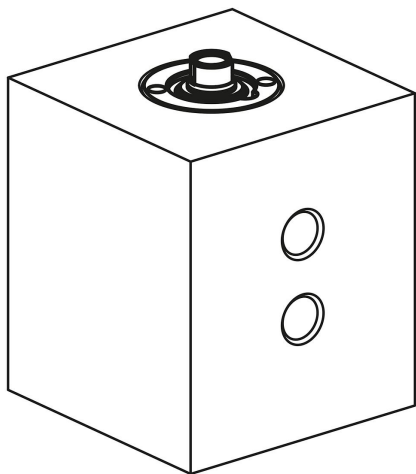
Tartozékok:

- Támasztócsap K0307.
- Önbeálló támaszok K0282, K0302, K1164, K0287, K0288.
- Gripperek, hatszög alakú K0386.

Rajzi hivatkozás:

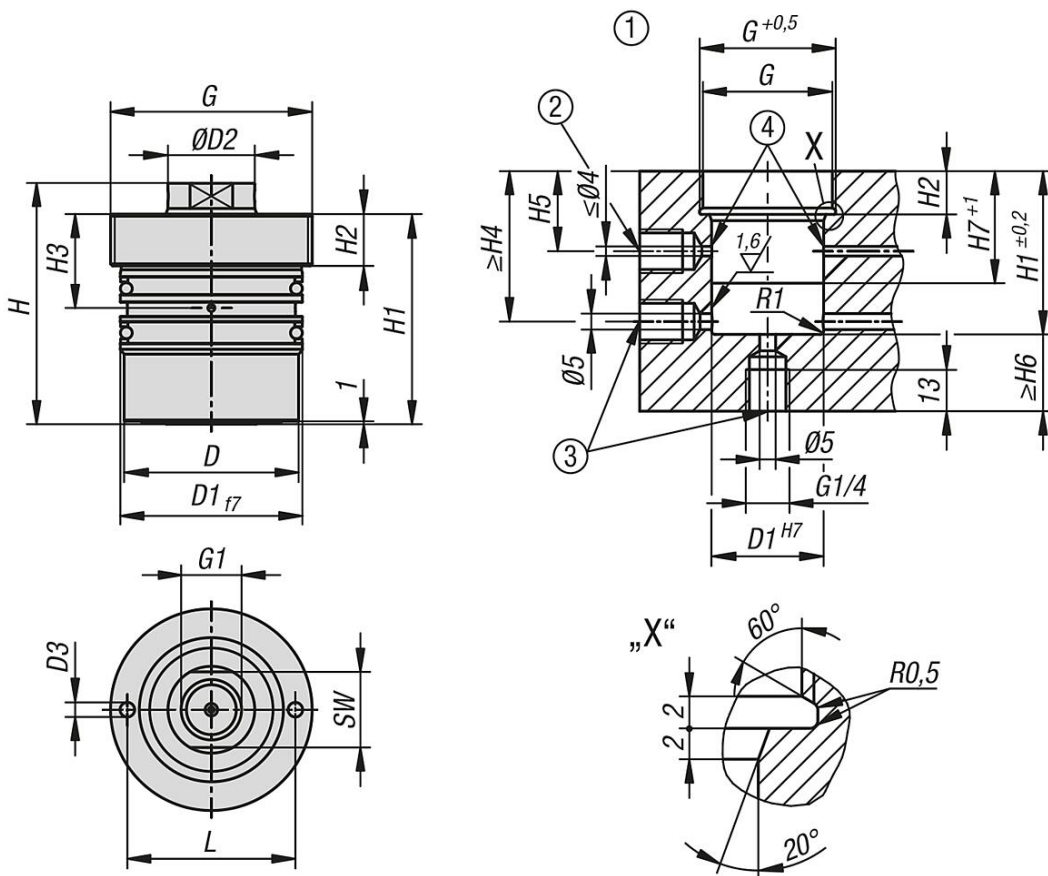
Becsavarozható hengerek, hidraulikus, kettős hatású

Termékleírás / Termékillesztrációk



- 1) Beszerelési kontúr
- 2) Henger betolása
- 3) Alternatív olajbevezetés, henger kitolása
- 4) Élek lekerekítve, maximum R0,5

Rajzok



Termékáttekintés

Becsavarozható hengerek, hidraulikus, kettős hatású

Rendelési szám	Dugattyú- átmérő	Löklet	Csatlakoztatási mód	D	D1	D2	D3	G	G1	H	H1	H2	H3	H4	H5	H6	H7	L	SW
K1860.161613061	16	16	fűrt csatornák	20	22	10	3,5	M30x1,5	M6x15	56	50	12	24	41	24	8	38	23	8

Becsavarozható hengerek, hidraulikus, kettős hatású

Termékáttekintés

Rendelési szám	Dugattyú- átmérő	Löket	Csatlakoztatási mód	D	D1	D2	D3	G	G1	H	H1	H2	H3	H4	H5	H6	H7	L	SW
K1860.163213061	16	32	fúrt csatornák	20	22	10	3,5	M30x1,5	M6x15	72	66	12	24	41	24	8	38	23	8
K1860.165013061	16	50	fúrt csatornák	20	22	10	3,5	M30x1,5	M6x15	90	84	12	24	41	24	8	38	23	8
K1860.201613061	20	16	fúrt csatornák	26	28	12	4,2	M36x1,5	M8x16	57	51	12	25	43	25	10	40	28	10
K1860.203213061	20	32	fúrt csatornák	26	28	12	4,2	M36x1,5	M8x16	73	67	12	25	43	25	10	40	28	10
K1860.205013061	20	50	fúrt csatornák	26	28	12	4,2	M36x1,5	M8x16	91	85	12	25	43	25	10	40	28	10
K1860.252013061	25	20	fúrt csatornák	33	35	16	5,2	M42x1,5	M10x17	63	56	12	25	43	25	11	40	30	13
K1860.255013061	25	50	fúrt csatornák	33	35	16	5,2	M42x1,5	M10x17	93	86	12	25	43	25	11	40	30	13
K1860.322513061	32	25	fúrt csatornák	43	45	20	5,2	M56x2	M12x18	74	64	14,5	28	44	28	13	41	40	17
K1860.325013061	32	50	fúrt csatornák	43	45	20	5,2	M56x2	M12x18	99	89	14,5	28	44	28	13	41	40	17
K1860.402513061	40	25	fúrt csatornák	53	55	25	5,2	M64x2	M16x27	78	68	16,5	30	49	30	16	46	50	22
K1860.405013061	40	50	fúrt csatornák	53	55	25	5,2	M64x2	M16x27	103	93	16,5	30	49	30	16	46	50	22

Rendelési szám	Dugattyú- átmérő	Nyomóerő 100 bar esetén (kN)	Húzóerő 100 bar esetén (kN)	Nyomóerő 500 bar esetén (kN)	Húzóerő 500 bar esetén (kN)	Olajigény / 10 mm löket (cm ³)	Olajigény / 10 mm visszatérő löket (cm ³)
K1860.161613061	16	2	1,22	10	6,10	2	1,22
K1860.163213061	16	2	1,22	10	6,10	2	1,22
K1860.165013061	16	2	1,22	10	6,10	2	1,22
K1860.201613061	20	3,14	2,02	15,70	10	3,14	2,02
K1860.203213061	20	3,14	2,02	15,70	10	3,14	2,02
K1860.205013061	20	3,14	2,02	15,70	10	3,14	2,02
K1860.252013061	25	4,91	2,9	24,50	14,50	4,91	2,90
K1860.255013061	25	4,91	2,9	24,50	14,50	4,91	2,90
K1860.322513061	32	8,04	4,9	40,20	24,50	8,04	4,90
K1860.325013061	32	8,04	4,9	40,20	24,50	8,04	4,90
K1860.402513061	40	12,57	7,66	62,80	38,30	12,57	7,66
K1860.405013061	40	12,57	7,66	62,80	38,30	12,57	7,66